



ענף הצאן בישראל



דורית כבביה מנהלת תחום צאן,
שה"מ

כנס גולן 2015 Doritka@moag.gov.il

ענף הצאן בישראל סיכום 2014

* היקף ענף הצאן 2014 - 682 אלף ראשים

* מחירים ותפוקות בענף

* יבוא צאן ונתוני שחיטה בבתי מטבחים

* מדיניות תכנון ותמיכות משרד החקלאות - 2015

* מו"פ והדרכה

היקף ענף הצאן 2014

עליה של 7% בהשוואה לשנת 2013 682,000 ראשי צאן בוגרים

574,000 ראשי כבשים

108,000 ראשי עיזים

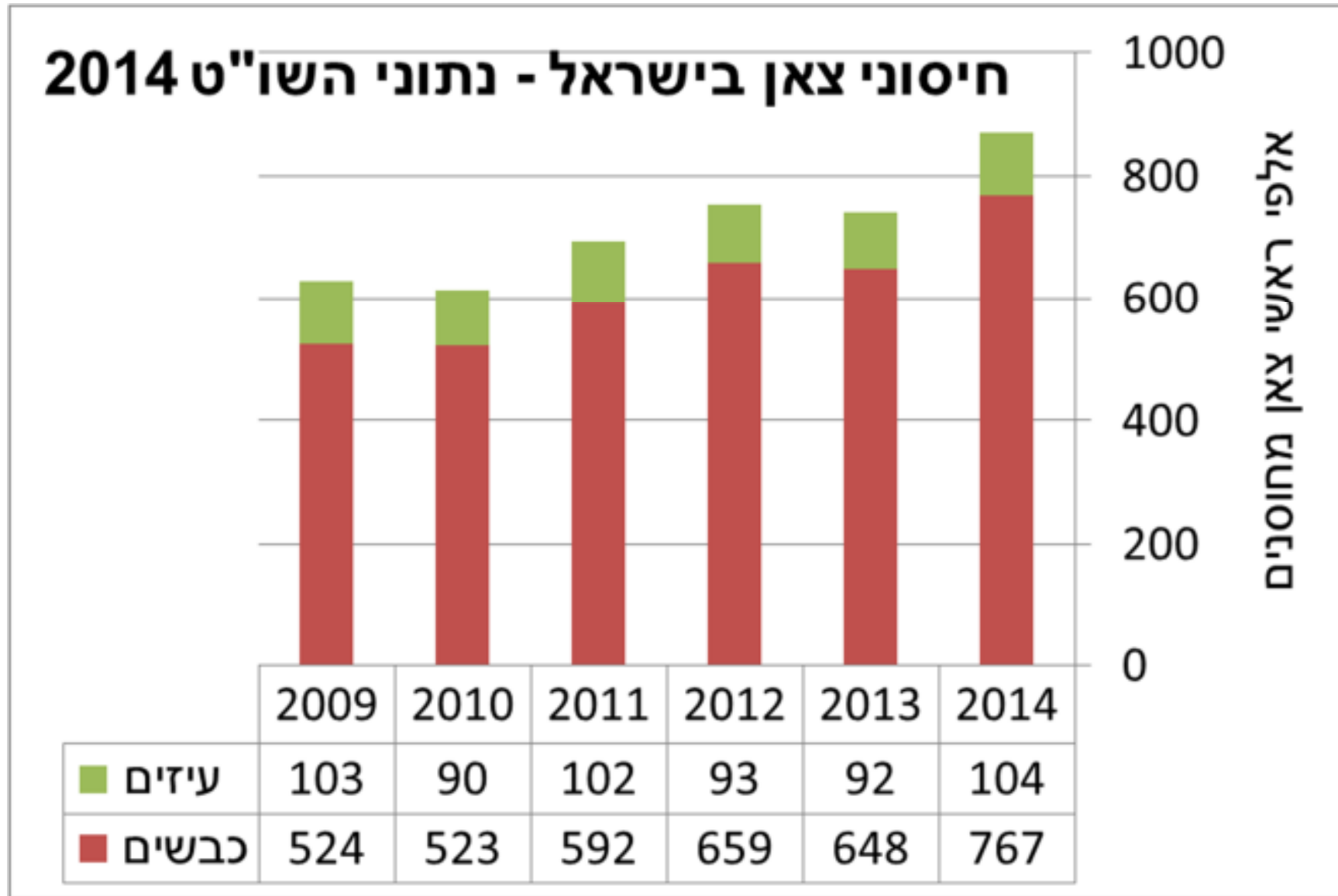
2,400 מגדלים

1000 במגזר הבדואי

900 במגזר הערבי

500 במגזר היהודי

היקף היסוני צאן 2009-14

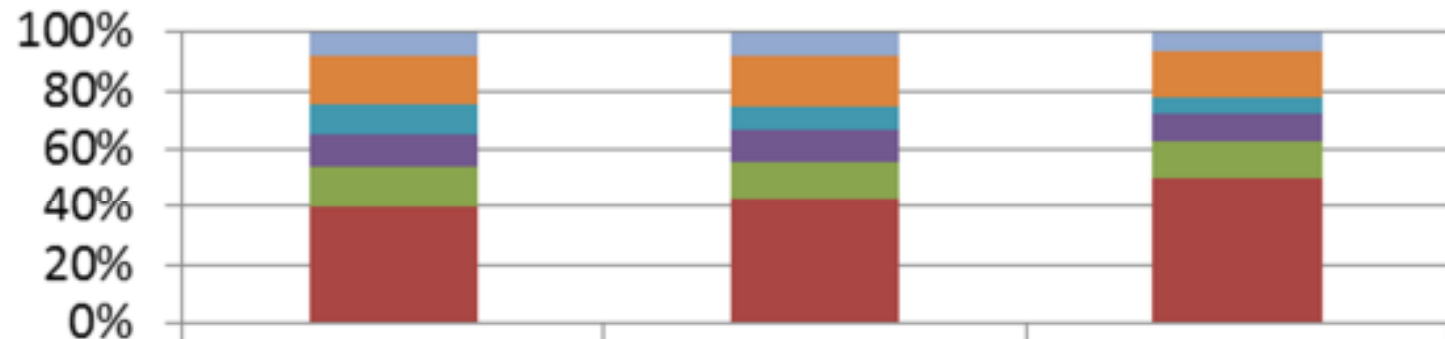


עליה של 42% בהיקף הצאן המחוסן בהשוואה לחיסוני הצאן משנת 2009

כנס גילוי 2015 Doritka@moag.gov.il

היקף ענף הצאן – התפלגות לפי אזורים 2014

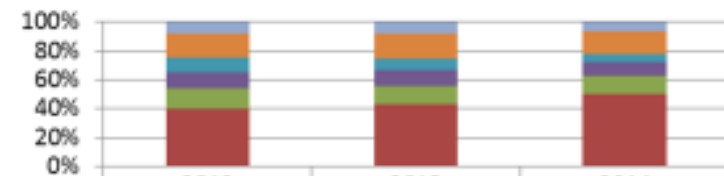
התפלגות מצבת עדר כבשים לפי לשכות וטרינריות



	2012	2013	2014
ראש-פנה	8%	8%	7%
עפולה	17%	17%	16%
עכו-נצרת	10%	8%	6%
כנות	12%	11%	10%
חדרה	14%	13%	12%
באר-שבע	40%	43%	50%

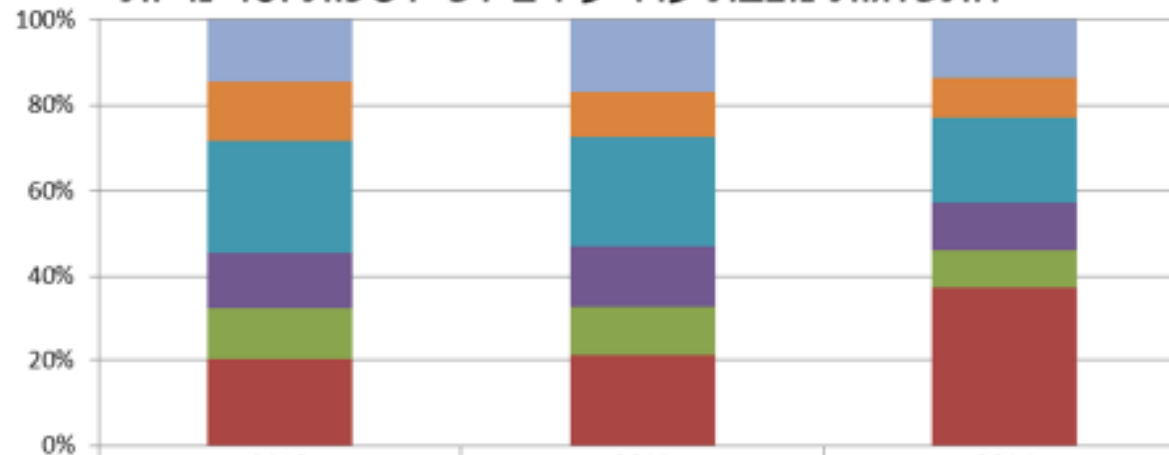
היקף ענף הצאן – התפלגות לפי אזורים 2014

התפלגות מצבת עדר כבשים לפי לשכות וטרינריות



	2012	2013	2014
ראש-פנה	8%	8%	7%
עפולה	17%	17%	16%
עכו-נצרת	10%	8%	6%
כנות	12%	11%	10%
חדרה	14%	13%	12%
באר-שבע	40%	43%	50%

התפלגות מצבת עדר עיזים לפי לשכות וטרינריות



	2012	2013	2014
ראש-פנה	14%	17%	14%
עפולה	14%	10%	9%
עכו-נצרת	26%	26%	20%
כנות	13%	14%	11%
חדרה	12%	11%	9%
באר-שבע	20%	21%	37%

ייצור מוצרי צאן 2014

	2014	2013	2012	2011	2010		
5%	11.2	10.7	9.7	8.8	8.5	מ' ליטר*	חלב כבשים
7%	15.9	14.8	13.7	11.4	11.9	מ' ליטר*	חלב עיזים
3%	39.6	38.6	37.1	32.5	29.6	אלף טון חי	בשר כבשים
8%	4.4	4.1	0.0	4.5	3.9	אלף טון חי	בשר עיזים

* שיווק מאורגן

מחיר חלב כבשים

ומדיניות חלב עודף לשנת 2015

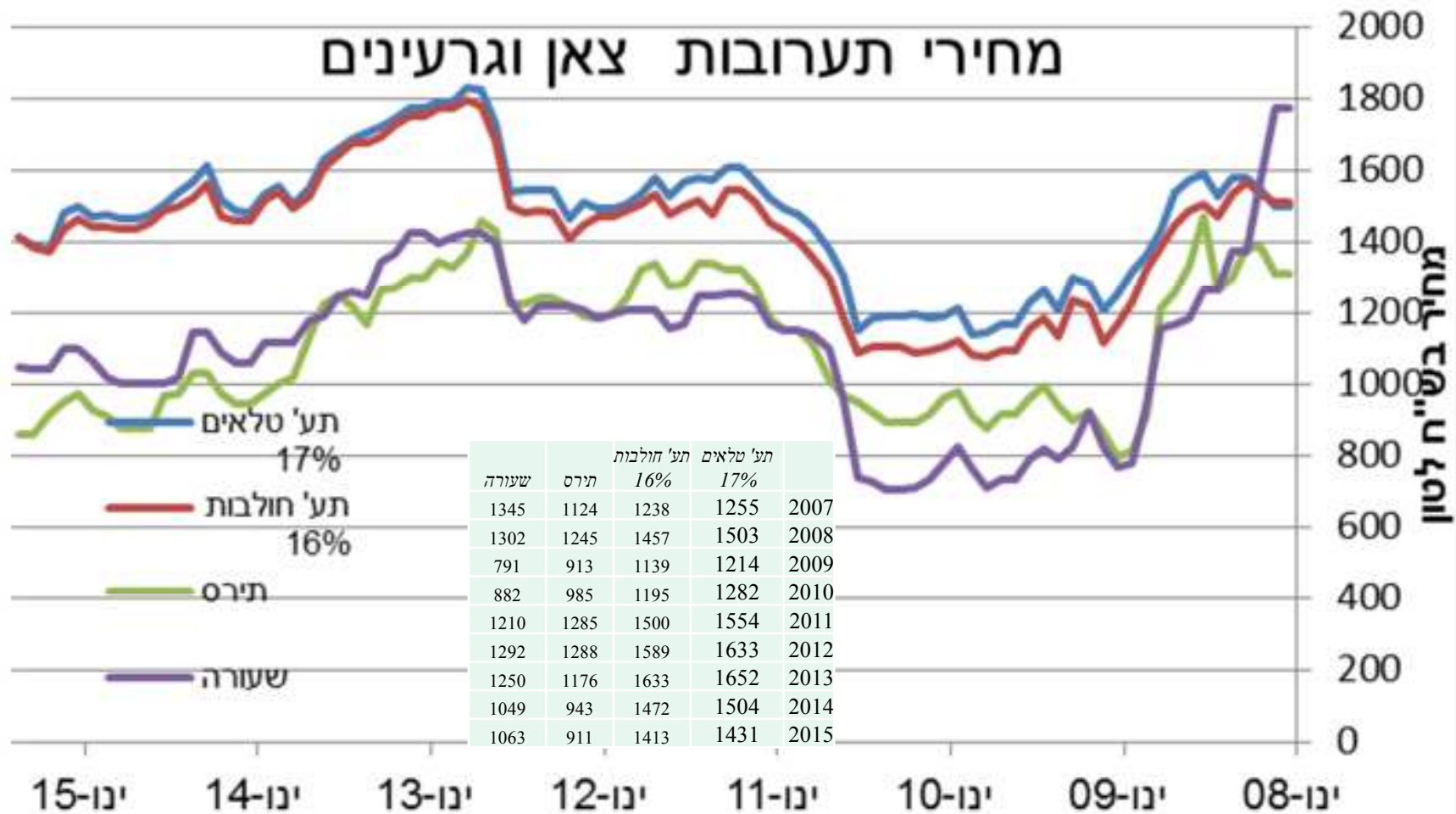
3.84 ₪ לליטר	
הפחתת 12 אג'/'ל' למחיר המטרה (איזון עונתי)	ינואר-ספטמבר
תוספת 42 אג'/'ל' למחיר המטרה (איזון עונתי)	אוקטובר-דצמבר
מאפריל תשלום כמקדמה ממחיר מטרה 80% ממחיר מטרה (עד 30% חריגה) 20% ממחיר מטרה (מעל 30% חריגה)	חלב עודף ינואר עד ספטמבר

מחיר חלב עיזים

ומדיניות חלב עודף לשנת 2015

<p>מחיר חלב עזים 3.66 ₪ לליטר</p>	
<p>צמוד למחיר מטרה חלב בקר הפחתה של 19 אג'/'ל' (איזון עונתי)</p>	<p>מרץ - אוקטובר</p>
<p>תוספת 95 אג'/'ל' למחיר המטרה (איזון עונתי)</p>	<p>נובמבר-פברואר</p>
<p>מאפרייל תשלום כמקדמה ממחיר מטרה נע בין 50% (עד 20% חריגה) ל- 15% (מעל 20% חריגה) למעט משקים שמכסתם קטנה מ-160,000 תשלום החלב בין 85 ל - 15% ממחיר מטרה</p>	<p>חלב עודף מרץ עד ספטמבר</p>

מחירי תערובות צאן וגרעינים





בהשוואה לממוצע 2009-10 מחיר טלה ירד ב -5% ומחיר התערובת עלה ב 21%

ייבוא טלאים חיים ובשר קפוא (נתוני שו"ט)

גידול של 18%

שחיתת צאן בתי מטבחיים	שנה	בשר צאן קפוא לרש"פ (טון)	לרש"פ (ראשים)	בשר צאן קפוא	אלפי ראשים	שנה
190001	2014	977		979	106482	2014
161009	2013	966		539	50642	2013
129534	2012	805	-	1853	67452	2012
114805	2011	653	-	1728	40200	2011
106314	2010	1196	200	1622	48500	2010
100492	2009	1001	2000	1108	27389	2009
140918	2008	1015	15000	1126	0	2008
133634	2007	751	-	378	10000	2007
127314	2006	320	-	411	8849	2006
124957	2005	465	5000	348	0	2005
100634	2004	479	31280	377	0	2004

עליה של 110% ביבוא טלאים חיים בהשוואה ל 2013 (81% עליה בבשר קפוא)

ראשי צאן לשיווק – הערכות 2014

צאן לשיווק	
669,937	טלאים מיצור מקומי
103,288	טלאים מיבוא
116,585	כבשים לתחלופה
104,309	גדיים מיצור מקומי
23,650	עיזים לתחלופה
1,017,768	סה"כ ראשי צאן

מדיניות תכנון ותמיכות בענף הצאן

* תוכנית פיתוח 2015

* תכנון בענף החלב

* מכסי יבוא מוצרי חלב ובשר צאן

6.22 ש"ק טלה חי, 7 ש"ק לק"ג בשר

* הפרטת חיסוני חובה – שו"ט

* תוכנית לברוצלוזיס בנגב 2014-19

תכנית פיתוח 2015 - צאן

תמיכה בגובה של 25% מענק (עד 500 אלף ₪) לחקלאי באזור א' עוטף עזה והדרום ונקלטים חדשים ומפוני גוש קטיף

נושאים:	
	צאן לבשר במרעה - מתקנים וציוד
גם לאזור ב' לבעלי מכסה חדשה מ 2011	צאן לחלב- הקמת דיר או הרחבתו על ציוד
	צאן לבשר במכלאה (עד 500 ראש)
	מחלבות קטנות
העתקת דירים מחוץ למקום המגורים, שדרוג מכוני חליבה, וציוד לעדרי צאן במרעה	כפרי המיעוטים
כל הארץ - 40% מענק	סיוע לפסולות חקלאיות (טיפול בפגרים בפחים מוטמנים)
כל הארץ מענק עד 45 ₪ לכבשה ועד- 75 ₪ לעז	צאן במרעה (שטחים פתוחים)
ליווי עסקי מיתוג ושיווק	קידום התארגנויות חקלאים

תמיכה לשטחים פתוחים (למשקי צאן ובקר במרעה) – ניתן להגיש בקשה במחוז עד ליום 30.6.15

כנס גולן 2015 Doritka@moag.gov.il

מכסות חלב צאן לפי שנים ומגזרים

חלב כבשים % מהמכסה	היקפי מכסות כבשים 2014 (א"ל)	חלב עיזים % מהמכסה	היקפי מכסות עיזים 2014 (א"ל)	מס' מכסות כבשים	מס' מכסות עיזים	מגזר
33%	3,112	13%	2,199	7	5	שיתופי
65%	6,070	85%	13,819	53	77	משפחתי
1%	124	2%	321	2	3	בתי ספר
	9,306		16,338	62	85	סך הכל

2014	2013	2012	2011	2010	2009	2008	2007	2006	2005	2004	שנה
9.95	9.45	8.8	7.7	7.2	8.5	8.5	8.5	9.2	8.7	8.5	חלב כבשים
19.8	17.5	15.2	11.5	9.5	9.5	9.5	5.7	5.7	5.7	4.2	חלב עיזים

ועדת מקצועית מחקרי ענף הצאן

תפקידים :

קביעת יעדים מקצועיים, לקראת פרסום הקול הקורא למחקרים בחינת ודירוג הצעות מחקר, והמלצה על חלוקת התקציב - 277 אלף ₪ פיקוח על ביצוע המחקרים ועל יישום הידע המופק מהם

קידום ענף הצאן בהתאם לצורך - ליזום כל פעילות מקצועית וטרית - מכון וולקני

חברים:

חוקר - מכון וולקני	ד"ר שוקי מירון
חוקר - מכון וולקני	ד"ר יאן לנדאו
מאל"ה	ד"ר עדין שוימר
מגדל צאן - עזיזה	זיו בן ארי
מגדל צאן - אגודת הנוקדים	ד"ר וליד אבו-טועמה
מגדל צאן - התאחדות מגדלי צאן	עמי עמיצור
שה"מ - צאן	סמיר קעדאן
שה"מ - צאן - יו"ר הועדה	דורית כבביה

יעדי מחקר הנהלת ענף הצאן לשנים 2015-6

1. פיתוח שיטות ואמצעים לשיפור היצרנות ויעילות הייצור בגידול צאן לבשר ולחלב בהיבטים: ניהול כלכלי, הזנה, רבייה, ממשק וטכנולוגיה, וטיפוח.
2. שיפור בריאות העטין איכות והרכב החלב והבשר בצאן והתאמתם לייצור מוצרי איכות לשוק המקומי ולייצוא.
3. שיפור בריאות ורווחת הצאן בעיקר בנושאי מחלות שגר, גורמי הפלה, מחלות עטין וזואונוזות.

רשימת מחקרים וניסויי שדה לשנת 2015

מתקציב הנהלת ענף הצאן (שיווק מאורגן - חלב צאן)

מחקר	חוקר ראשי
ניטור שומני חלב בענף העיזים לתועלת המגדל התעשין והצרכן	נורית ארגוב ארגמן
נקודת שיווק אופטימלית במשקי פיטום טלאים	צח גלסר
פיתוח אבטיפוס לחיסון רקומביננטי כנגד הזנים הישראליים 2, 4 ו-16 של נגיף הלשון הכחולה	ארסטר אורן
אפיון חלב צאן, עיזים וכבשים במיכל החלב והקשרו לאיכות החלב ומוצריו	גבריאל לייטנר
מאפיינים של רעלת הריון בכבשות הנושאות הריון מרובה עוברים ובחינת השימוש באמצעים תזונתיים למניעתה	עוזי מועלם
בחינות שיטות חמום שונות לחמום אזור גידול טלאים בעונה הקרה	סמיר קעדאן

הדרכה בענף הצאן:

- הדרכה לנוקדים נעשית ע"י הצוות המצומצם בשה"מ
- ההדרכה הותאמה לצמצום החד בכ"א, ומתמקדת בארגון ימי עיון קורסים וסיורים, בכל היבטי הגידול, אינה עונה על הצרכים ופערי הידע בענף הצאן.
- אנו נעזרים באנשי מקצוע בשה"מ, ומקיימים שיתוף פעולה פורה והדוק עם נציגי משרד החקלאות, מנהל המחקר החקלאי, השירותים הווטרינריים, המכון הווטרינרי, מועצת החלב, מאל"ה, ה"חקלאית", קק"ל, המחלבות, וטרינרים פרטיים, חברות מסחריות וארגוני הנוקדים - תודות לכל אנשי המקצוע על שיתוף הפעולה

פעילות הדרכה לחקלאים לשנת 2014

פיתוח מקצועי של הענף- פיתוח ידע בעזרת ניסויי שדה ותצפיות ריכוז מידע, והעברתו לציבור דרך פעולות הדרכה קבוצתיות, ייעוץ לחקלאים, ייעוץ ליחידות המשרד: תכנון, השקעות, שו"ט, יעוץ משפטי ושטחים פתוחים שותפות בפרויקטים במשרדיים, קשר עם גורמים מקצועיים, בארץ ובעולם. חברות ועדות מקצועיות של הענף.

פרסום: 2 דפונים, חוברות תקצירי הרצאות מימי עיון, וחומר מקצועי

תאריך פעילות	נושא הפעילות	מס' פגישות	מס' משתתפי מושור	מקום	תחום	המדריך האחראי	מהות הפעולה
20/02/14	פורום מגדלי צאן בקעה גת	8	35	280	צאן	ס. קעדאן	סדנא
20/03/14	סיור במשקי מרעה	4	20	80	צאן	ד. כבביה	סיור
24/03/14	סיור מתקני טיפול בפגרים	1	10	10	צאן	ס. קעדאן	סיור
01/05/14	קורס למגדלי צאן יסודות מורחב	11	30	330	צאן	ס. קעדאן	קורס
19/05/14	יום עיון למגדלי צאן בכרמל	1	35	35	צאן	ד. כבביה וצח גלסר	יום עיון
04/06/14	קורס ארצי יצור גבינות במחלבה ביתית	6	40	240	צאן	ס. קעדאן	קורס
10/06/14	יום העיון השנת ה-23 לזכר גולן ז"ל	1	140	140	צאן	ד. כבביה	יום עיון
25/11/14	יום העיון השנת ה-12 לזכר ד"ר רפופרט ז"ל	1	140	140	צאן	ד. כבביה	יום עיון
פב ונוב 2014	סיור מגדלים	4	20	80	צאן	ס. קעדאן	סיור
	ימים סה"כ	37	1335	1335	משתתפים סה"כ		



תוצה צ'הקשה



יום העיון השנתי ה- 2015 לזכרו של יעקב גולן
דורית כבביה מנהלת תחום צאו שה"מ – משרד החקלאות ופיתוח הכפר Doritka@moag.gov.il

ברוצלוזיס באדם - תמונת מצב

